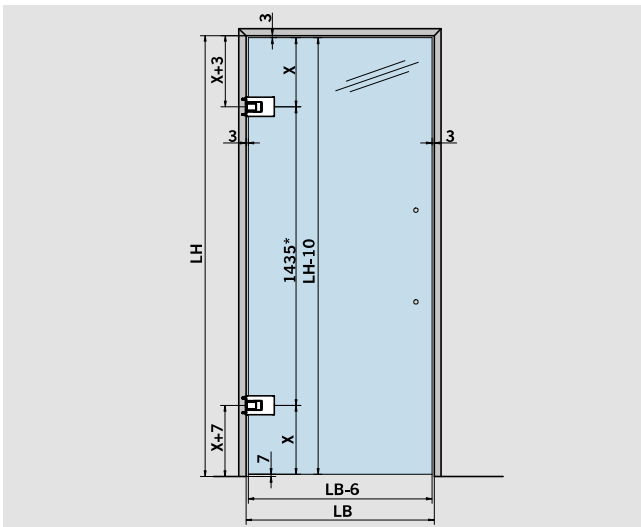


FÜR ZARGENMONTAGE

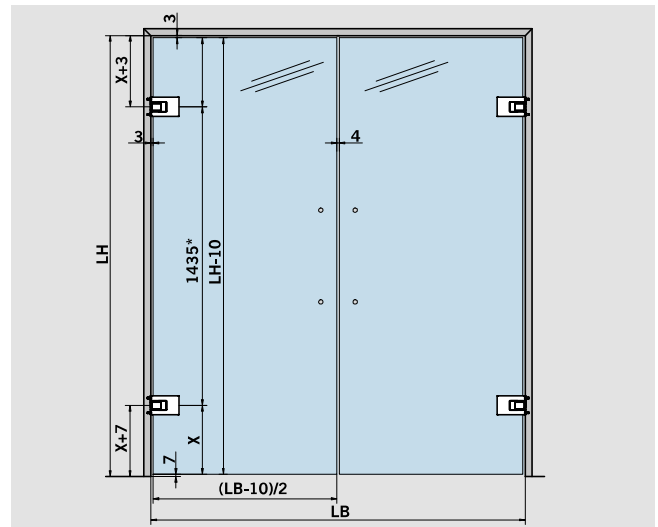


TENSOR Pendeltür an Zarge mit einglassener Montageplatte

1-flügelig

Beschläge für 8, 10 und 12 mm Glas
Türgewicht: max. 65 kg
Türbreite: max. 1.000 mm

LH = Lichte Höhe
LB = Lichte Breite
Glashöhe = LH - 10
Glasbreite = LB - 6
* für Glashöhen 1.800 - 2.500 mm
(min. 700 mm Flügelbreite)



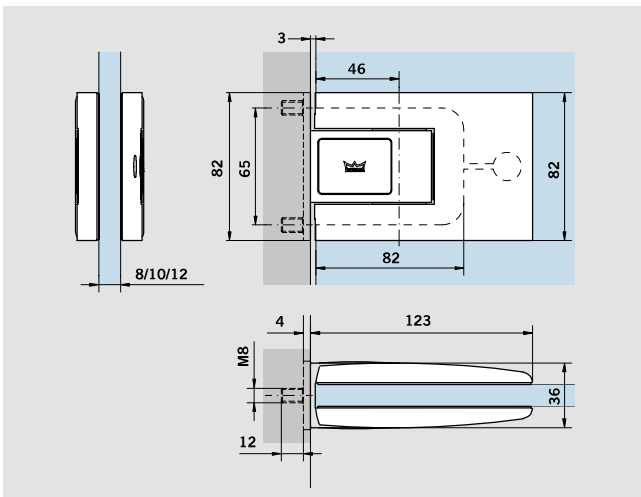
TENSOR Pendeltür an Zarge mit einglassener Montageplatte

2-flügelig

Beschläge für 8, 10 und 12 mm Glas
Türgewicht: max. 65 kg
Türbreite: max. 1.000 mm

LH = Lichte Höhe
LB = Lichte Breite
Glashöhe = LH - 10
Glasbreite = (LB - 10) / 2
* für Glashöhen 1.800 - 2.500 mm
(min. 700 mm Flügelbreite)

TENSOR Pendeltürbänder

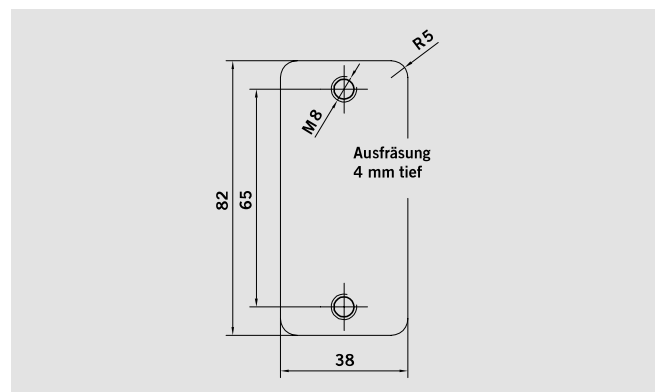
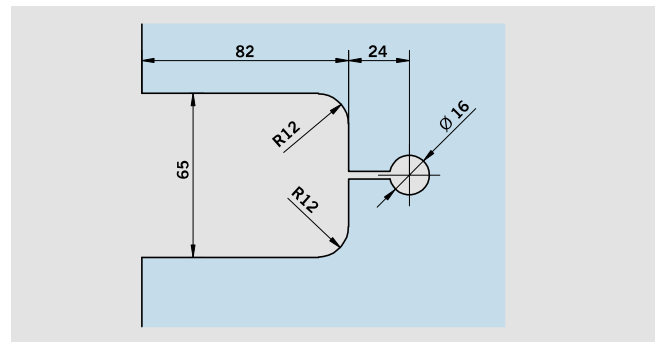


Paar Pendeltürbänder inkl. Montageplatte;
zur Zargenbefestigung mit einglassener Montageplatte für 8, 10 und 12 mm Glas

Art.-Nr. 12.522

Oberflächen:
LM EV 1 Deko (114)
LM ähnlich Niromatt (113)
LM messingfarbig (105)
Auf Anfrage:
LM glanzverchromt (122)

Glasbearbeitung/Bohrbild



ACHTUNG: Voraussetzung ist eine tragfähige Unterkonstruktion!
Für die Zargenbefestigung steht Ihnen unsere Hinterzargenbefestigung 12.526 zur Verfügung (Detail: 12-152A)

Um das Überdrehen der Tür zu verhindern (max. 90°), setzen Sie bitte einen Stopper (Seite 123)