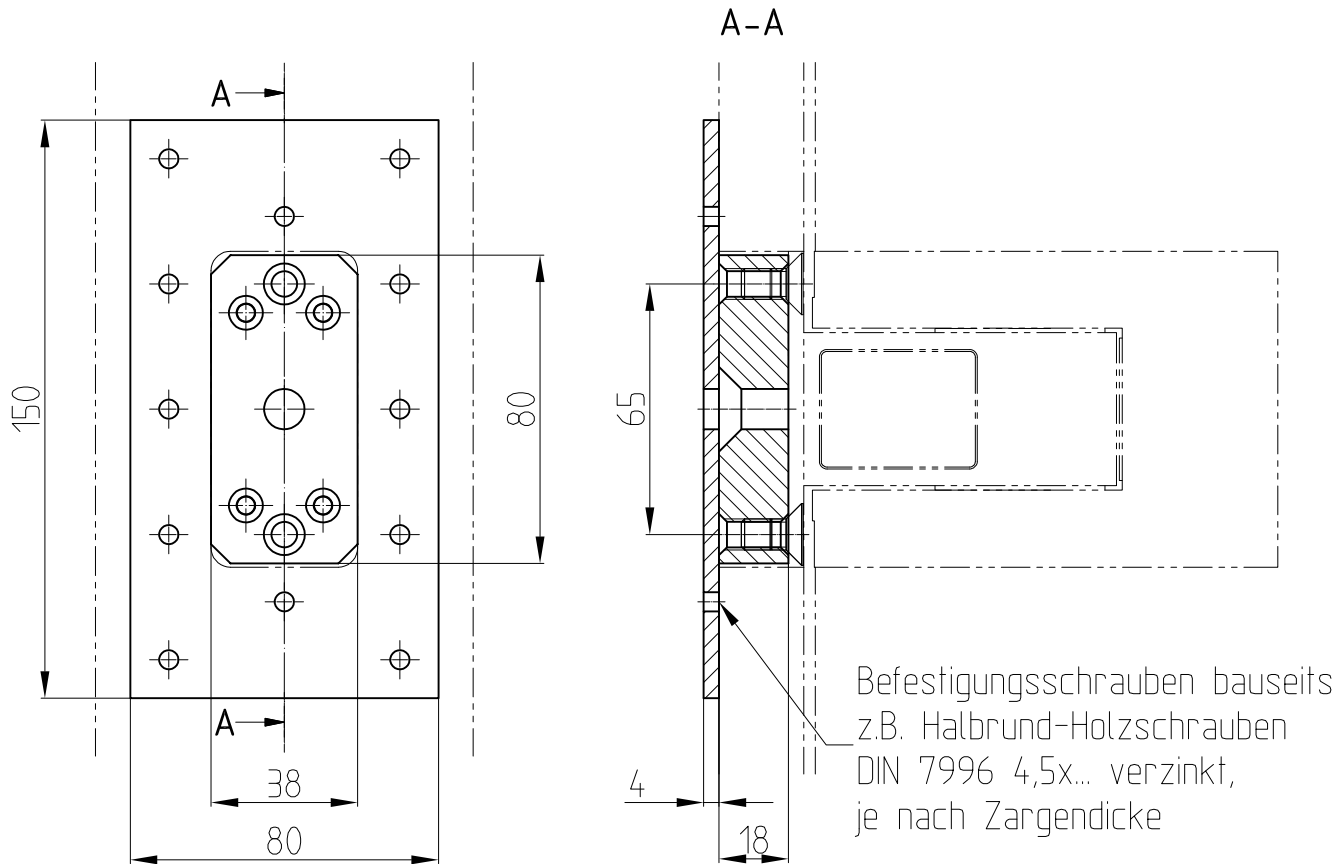


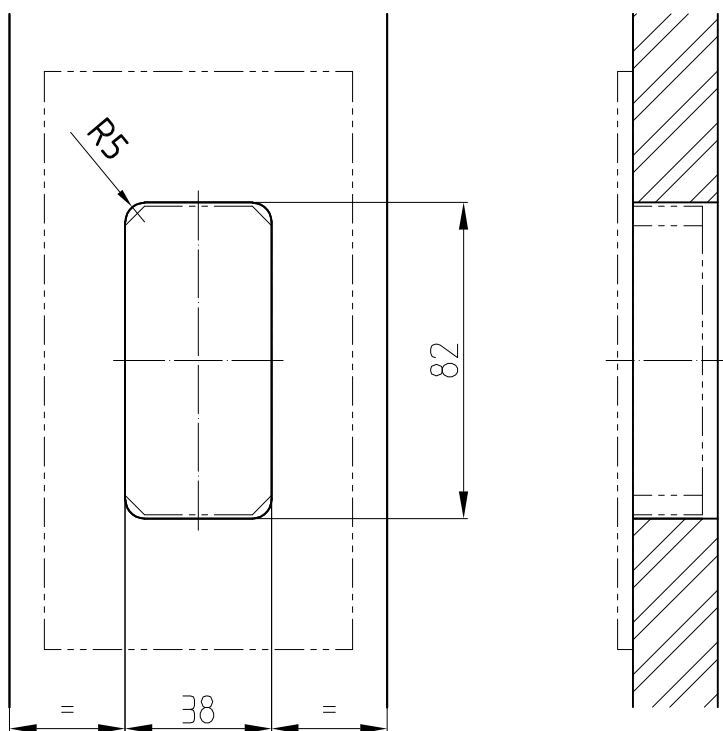
SENSOR Pendeltürband an Zarge
mit eingelassener Montageplatte - Art. Nr. 12.522

12.522/12.526

Hinterzargenbefestigung - Art. Nr.: 12.526



Zargenbearbeitung



- Detail 1-flügelige Tür : 12-150
- Detail 2-flügelige Tür: 12-151
- Detail Zargenbearbeitung: 12-152
(an bauseitige Massivholzzarge)
- Detail Glasbearbeitung: 12-153
- Detail Beschlagsabmaße: 12-153-A

