

SGG TIMELESS®

LESS TIME IN CLEANING,
TIMELESS IN BRILLIANCE



BUILDING GLASS EUROPE


SAINT-GOBAIN

SGG TIMELESS®

DUSCHGLAS MIT LANG ANHALTENDER DURCHSICHTIGKEIT UND BRILLANZ



HOHES MASS AN TRANSPARENZ UND FARBNEUTRALITÄT

Das Duschglas SGG TIMELESS® besteht aus einer fast unsichtbaren Beschichtung auf dem sehr klaren SGG PLANICLEAR®. Dadurch besticht SGG TIMELESS® durch seine Transparenz und Farbneutralität, unabhängig von der Dicke des Glases.

LANG ANHALTENDE BRILLANZ

Die spezielle Beschichtung schützt das Glas dauerhaft vor Glaskorrosion und erhält dadurch seine Brillanz über eine lange Zeit.

LEICHTE REINIGUNG

Wassertropfen gleiten von der Oberfläche ab und hinterlassen dadurch weniger Kalkrückstände. Eventuelle Rückstände lassen sich zudem etwas leichter reinigen.

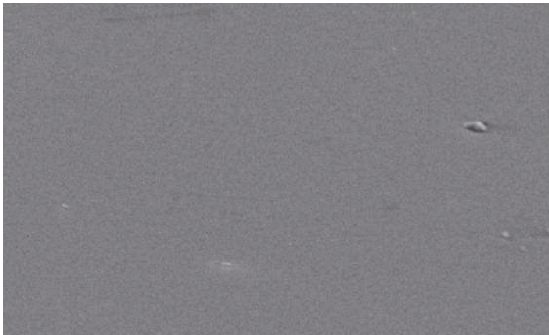
LANGLEBIGE PRODUKTEIGENSCHAFTEN

SGG TIMELESS® wird über ein spezielles Magnetronverfahren hergestellt, bei dem eine Metalloxid-Beschichtung auf das Glas aufgebracht wird. Diese Beschichtung wird über den Vorspann-Prozess aktiviert und bleibt dauerhaft auf der Oberfläche ohne seine Wirksamkeit über die Zeit einzubüßen.

KORROSIONSBESTÄNDIGKEIT

Garantierte Durchsichtigkeit

Eine innovative Metalloxid-Beschichtung, die im Werk aufgebracht wird, schützt die Oberfläche von SGG TIMELESS® permanent. Das Glas wird nicht trüb und bleibt dauerhaft durchsichtig mit einer glatten Oberfläche. Kalkablagerungen und Schmutz haften somit schwerer und SGG TIMELESS® ist dadurch leichter zu reinigen als unbehandeltes Glas.

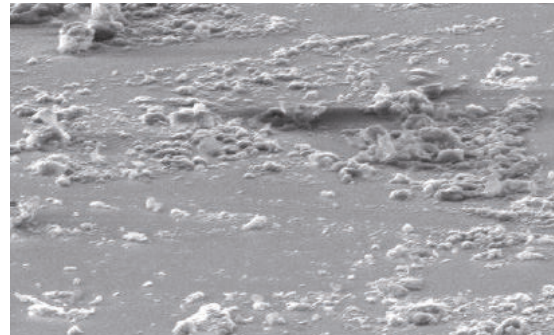


x 1.000

Vergrößerung des Duschkabinenglases SGG TIMELESS® nach täglicher Benutzung: Es sind keine rauen Stellen zu erkennen.

Unbehandeltes Glas

Trotz regelmäßiger Reinigung verliert das Glas von Duschwänden und -kabinen mit der Zeit seine Brillanz. Kleine weißliche, raue Stellen entstehen auf der Glasoberfläche, wo sich bevorzugt Kalk und Schmutz anlagert.



x 1.000

Vergrößerung eines herkömmlichen Duschkabinenglases nach täglicher Benutzung: Raue Stellen sind deutlich sichtbar.

ANWENDUNG

SGG TIMELESS® wurde speziell für den Einsatz in der Dusche entwickelt. Es kann für Dusch- und Wannentrennwände sowie Duschkabinen verwendet werden.

SORTIMENT

SGG TIMELESS® wird standardmäßig auf SGG PLANICLEAR® in 4, 6, 8 und 10 mm Stärke produziert. Auch auf DIAMANT 8 mm auf Anfrage erhältlich.

Toleranz bzgl. Stärke:

± 0,2 bei 4 und 6 mm,
± 0,3 bei 8 und 10 mm

Standardmaße:

3.210 x 6.000 mm
(andere Maße: wenden Sie sich gerne an SAINT-GOBAIN Glass)



Quelle: ©Getty Images



Quelle: ©Getty Images

INNOVATION

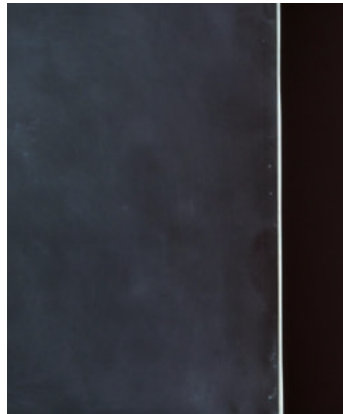
KORROSIONSBESTÄNDIGKEIT IM VERGLEICHSTEST

sgg TIMELESS® schützt vor Eintrübung. Es bleibt trotz lang andauernder Benutzung durchsichtig und erscheint wie neu.



sgg TIMELESS®

Keine Eintrübung, das Glas bleibt durchsichtig.



Unbehandeltes Glas

Hoher Eintrübungsgrad, weißer Schleier auf dem Glas.

Beschleunigter Alterungstest: Das Glas wurde 14 Tage lang heißer und feuchter Umgebung ausgesetzt (Temperatur: 50 °C; Luftfeuchtigkeit: 95 %).

WASSER LÄUFT SOFORT

Beim Duschen kann man beobachten, dass Wasser von der Glasoberfläche abläuft.

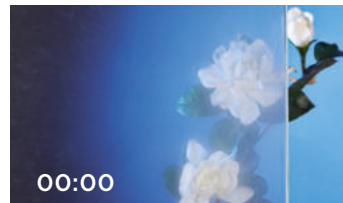


01:00

sgg TIMELESS®

KONDENSATION IM VERGLEICHSTEST

sgg TIMELESS® kehrt schnell zu seiner ursprünglichen Durchsichtigkeit zurück. Kondenswasser verdunstet schneller als auf unbehandeltem Glas.



00:00

sgg TIMELESS®

Geringere Kondensierung.



10:00

sgg TIMELESS®

Kondenswasser verdunstet schnell.



00:00

Unbehandeltes Glas

Hoher Kondensierungsgrad.



10:00

Unbehandeltes Glas

Kondenswasser verdunstet langsam.

SGG TIMELESS®

AN DER OBERFLÄCHE AB

ten, wie das Wasser schnell an



04:60

SGG TIMELESS®

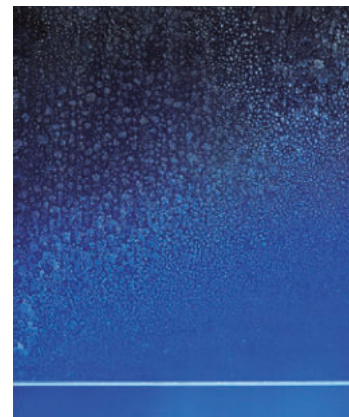
KALKABLAGERUNGEN IM VERGLEICHSTESTTEST

Wasser läuft schnell an der Oberfläche von sgg TIMELESS® ab und lässt nur wenige Kalkflecken zurück.



SGG TIMELESS®

Wenige Kalkflecken.



Glas mit Standardbehandlung

Zahlreiche Kalkflecken.

Beschleunigter Kalkablagerungstest: Das Glas wurde 14 Tage lang alle 2 Stunden für 30 Sekunden mit heißem Wasser besprüht.

DIE REINIGUNG

Mit sgg TIMELESS® ist die Reinigung schnell und einfach erledigt. Nach dem Duschen einfach den Abzieher über das Glas ziehen. Das macht die Reinigung einfacher.



SGG TIMELESS®

Einfacher zu reinigen.

Kalkablagerungen und Seifenreste lassen sich leichter entfernen.

VERARBEITUNG

SGG TIMELESS® ist ein einseitig beschichtetes Glas. Es ist ein zu Einscheibensicherheitsglas SECURIT vorzuziehendes Produkt: Ein Vorspannen ist obligatorisch, damit das Produkt seine endgültigen Eigenschaften erhält.

Die Beschichtung von SGG TIMELESS® ist praktisch unsichtbar. Um die behandelte Seite des Glases erkennen zu können, empfehlen wir die Identifizierung der Zinnbadseite des Glases mittels eines Detektors oder einer UV-Lampe. Die Beschichtung von SGG TIMELESS® befindet sich immer auf der der Zinnbadseite abgewandten Seite (der „Feuerseite“). Auch ein Timeless Schichttester kann die Beschichtung nachweisen. Zur Kennzeichnung der verschiedenen Seiten des Glases, kann man einen schwach haftenden Aufkleber bevorzugt auf der Zinnbadseite (der unbehandelten Seite) verwenden.

Das Produkt kann so verarbeitet werden wie üblicherweise Floatglas.

SGG TIMELESS® lässt sich wie gewohnt schneiden, die Kanten lassen sich normal bearbeiten.

Es lässt sich außerdem mit Radien von mindestens 1 m biegen. (Für kleinere Radien müssen Tests durchgeführt werden.)

SGG TIMELESS® kann auf jeder Seite per Siebdruck bedruckt werden.

Es kann zu Verbundsicherheitsglas STADIP laminiert werden, wenn das Glas zunächst vorgespannt wurde und sich die Beschichtung auf der Außenseite befindet.

Für jede Bearbeitung ist es ratsam, saubere Werkzeuge und Materialien zu verwenden, um die Beschichtung nicht zu zerkratzen. Das Glas muss während jeder Bearbeitung sorgfältig getrocknet werden, damit es nicht zu Restflecken kommt, die sich nach dem Härten dauerhaft festsetzen.

(Für weitere Informationen lesen Sie bitte die „Richtlinien für die Verarbeitung von SGG TIMELESS®“.)

OPTISCHE EIGENSCHAFTEN

Die Beschichtung von SGG TIMELESS® ist nicht eingefärbt oder reflektierend, sein Erscheinungsbild ist ähnlich dem des Basisglases (SGG PLANICLEAR®).

BESTIMMUNGEN

SGG TIMELESS® entspricht den folgenden Normen:

- EN 14428: „Duschabtrennungen – Funktionsanforderungen und Prüfverfahren“
- EN 1096 (Klasse A): „Glas im Bauwesen – beschichtetes Glas“

SGG TIMELESS®

Stärke	Lichtdurchlässigkeit	Lichtreflexionsgrad (Glasseite/beschichtete Seite)
4 mm	89%	10%
6 mm	89%	10%
8 mm	89%	10%
10 mm	88%	10%

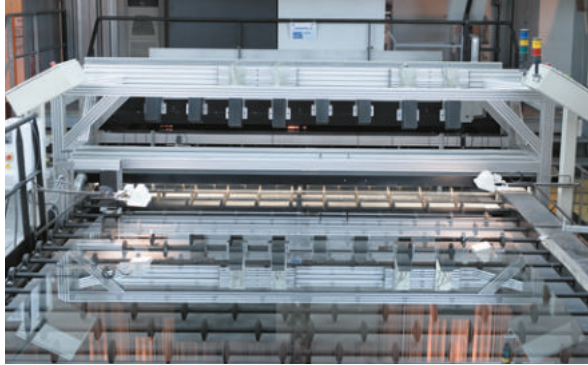
Alle Werte wurden nach Norm EN 410 gemessen



Quelle: ©Getty Images

HERSTELLUNGSPRINZIP

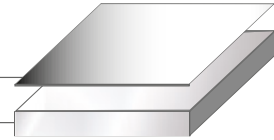
SGG TIMELESS® entsteht, indem in einem speziellen industriellen Magnetronverfahren eine hochwiderstandsfähige Metalloxid-Beschichtung aufgebracht wird.



Magnetron-Fertigungslinie

Magnetronbeschichtung

SGG Planiclear®-Glas



Die Garantie findet keine Anwendung, wenn:

- das Glas verändert oder durch Unfall oder ungeeigneten Gebrauch oder andere Gründe, die nicht im Glas selbst begründet sind, beschädigt wurde,
- das Glas nicht im Einklang mit den Anweisungen, die in den Begleitpapieren und auf www.saint-gobain-glass.com aufgeführt sind, übergeben, transportiert, gelagert, gehandhabt, verbaut, montiert, gereinigt, gepflegt oder benutzt wurde,
- die Garantiezeit für das ursprüngliche Glas abgelaufen ist.

Garantiebeschränkungen:

Diese Garantie erstreckt sich lediglich auf den Ersatz des SGG TIMELESS®-Glases oder auf die Erstattung der Differenz zwischen dem ursprünglichen Verkaufspreis und dem Verkaufspreis eines unbeschichteten Glases, was im alleinigen Ermessen von SAINT-GOBAIN Glass liegt. Im Fall des Ersatzes wird das Ersatzglas an die Adresse des Erstkäufers geliefert.

Diese Garantie erstreckt sich nicht auf Kratzer, Bruch, Risse oder sämtliche zufällig auftretenden oder nachfolgenden Schäden und umfasst auch nicht die Kosten für das Entfernen und Nachrüsten des Glases. Sie ist nicht übertrag- oder abtretbar.

Diese Garantie schließt die gesetzlichen Gewährleistungen nicht aus.

* „Haze“: definiert durch das Verhältnis von diffus durchgelassenem Licht zu gesamtem durchgelassenem Licht (diffus und spiegelnd) gemäß ASTM D1003-11e1.

EINBAU

Das Glas muss mit der SGG TIMELESS®-Beschichtung auf der Innenseite der Duschwand eingebaut werden. SGG TIMELESS® kann in derselben Weise verbaut werden wie andere Duschkabinenscheiben derselben Stärke. In jedem Fall muss der Einbau den aktuellen Sicherheitsstandards und -bestimmungen entsprechen.

(Für weitere Informationen lesen Sie bitte die „Gebrauchsanleitung für SGG TIMELESS®“.)

PFLEGE

SGG TIMELESS® muss regelmäßig gereinigt werden. Dazu können ein weiches Tuch und Wasser oder ein Abzieher verwendet werden. Reinigungsprodukte, die üblicherweise für die Reinigung von Duschwänden und -kabinen verwendbar sind, sind zugelassen. Benutzen Sie keine Reinigungsprodukte, die Scheuermittel enthalten, oder scheuernde Hilfsmittel.

(Für weitere Informationen lesen Sie bitte die „Gebrauchsanleitung für SGG TIMELESS®“.)

GARANTIE



Es wird eine Garantie gegen Glaskorrosion von 10 Jahren Geltungsdauer für eine Duschkabine mit SGG TIMELESS® gewährt.

Sie gilt ab der ersten Auslieferung, bei üblichen Verwendungsbedingungen und unter Beachtung der Verarbeitungsrichtlinien und Gebrauchsanleitung sowie der Benutzungsempfehlungen von SAINT-GOBAIN Glass. Sie wird dem Erstkäufer, also dem Kunden von SAINT-GOBAIN Glass, gewährt.

Glaskorrosion bedeutet, dass SGG TIMELESS®-Glas bei Verwendung unter solchen Bedingungen keine homogene weißliche Oberfläche aufweisen wird – gemessen anhand eines durchschnittlichen Haze* auf der gesamten beschichteten Seite von über 5 %.



Quelle: ©#Getty Images



**SAINT-GOBAIN
GLASS DEUTSCHLAND GmbH**

Nikolausstraße 1
D-52222 Stolberg
glassinfo.de@saint-gobain.com
www.saint-gobain-glass.com