



Griffe & Drücker  
Griffmuscheln  
Knäufe

---

Door handles & pulls  
Flush pulls  
Door knobs

## GRIFFE & DRÜCKER GRIFFMUSCHELN KNÄUFE

—  
Door handles & pulls  
Flush pulls  
Door knobs

[www.mwe-tuergriffe.de](http://www.mwe-tuergriffe.de)

DESIGN BY  
MARIO WILLE

## UNSERE PHILOSOPHIE

### OUR PHILOSOPHY

MWE steht für traditionelle deutsche Wertarbeit, höchste Produktqualität und die grenzenlose Leidenschaft für den Werkstoff Edelstahl. Wir sind stolz auf Jahrzehnte gewachsener und beispielloser Symbiose zwischen High-End CNC-Technologie und erfahrener Manufakturleistung. Von Beginn an steht MWE für feinste Oberflächenbearbeitung. Der sprichwörtliche Feinschliff lässt das Produkt erstrahlen, erfreut das Auge des Betrachters und begeistert als funktionales Designelement.

All das dient dem stetigen Anspruch, zeitlose und langlebige Meisterstücke zu fertigen und deren Besitzer sowie alle Liebhaber dieser gelebten Handwerkskunst über viele Jahre zu erfreuen! MWE liefert ein herausragendes Design und setzt so starke Akzente im gewerblichen und privaten Ausbau.

Unsere Manufakturprodukte werden mit stetig wachsender Beliebtheit weltweit im Objektbereich und Projektbezogen eingesetzt. Bleiben Sie kreativ und lassen Sie sich von der Vielzahl der Möglichkeiten auf den folgenden Seiten inspirieren.

MWE is traditional German workmanship, the highest product quality and the boundless passion for stainless steel. We are proud of decades of the symbiosis between high-end CNC technology and experienced manufacturing performance. From the very beginning, MWE stands for the finest surface processing. The smooth finishing makes the product shine, pleases the eye of the beholder and inspires as a functional flatterer.

All of this serves the constant aspiration to produce timeless and long-lasting masterpieces. It delights their owners and all lovers of this lived craftsmanship for many years! MWE delivers an outstanding functional design and thus sets strong accents in commercial and private areas.

Our manufactory products are used with increasing popularity worldwide in the object area and project-related. Stay creative and be inspired by the multitude of possibilities on the following pages.

*Mario Wille*



Mario Wille – CEO  
MWE Edelstahlmanufaktur GmbH

# OBERFLÄCHEN

## TÜRGRIFFE

Entscheidend für die Optik ist nicht nur das Produktdesign.  
Die Beschaffenheit der Oberfläche entscheidet über die Ausprägung  
der Stilrichtung – elegant, luxuriös, urban, modern ...  
Wir möchten Ihnen auf den folgenden Seiten neue und sicher sehr interes-  
sante Kombinationen zeigen, die Sie hoffentlich begeistern werden.

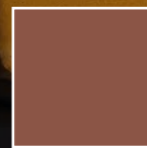
The product design is not the only decisive factor for the appearance.  
The texture of the surface determines the expression of the style –  
elegant, luxurious, urban, modern ...  
On the following pages we would like to show you new and certainly  
very interesting combinations that we hope will inspire you.



Messing  
Brass



Vergoldet  
Gold-plated



Kupfer  
Copper

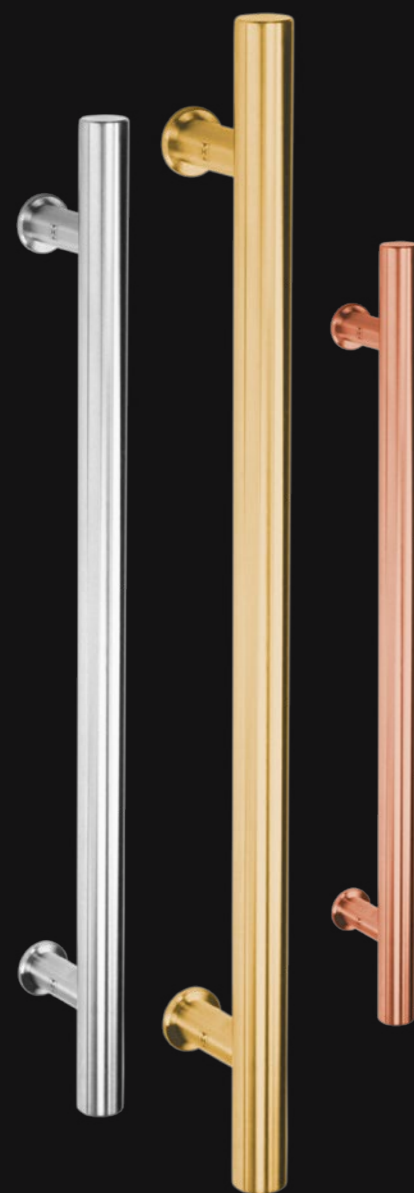


Brüniert  
Burnished



BiColor

SURFACES



# INDIVIDUELL GEFERTIGTE GRIFFE

—  
VIELFÄLTIGE  
MÖGLICHKEITEN FÜR  
MATERIAL, OBERFLÄCHEN  
UND MASSE

INDIVIDUAL  
MANUFACTURING  
HANDLES

—  
Diverse possibilities for  
material, surfaces and size



100% MADE IN GERMANY

## OBERFLÄCHEN UND MATERIAL

- MWE Standard - Schmuckqualität (600 Korn) / Geschliffen
- Hochglanzpolierte Oberflächen / komplettpoliert
- Teilpolierte Oberflächen
- PVD-Beschichtung in verschiedenen Farben, monochrom oder bicolor
- Edelstahl Lackierung und Pulverbeschichtung
- Edelstahl vergoldet
- Edelstahl in Rostoptik
- Brünierung Schwarzstahl
- Brünierung Edelstahl
- Pulverbeschichtung Schwarzstahl
- Rändelung und Rillung
- Messing
- Eloxiertes Aluminium
- Sandstrahlung

## SURFACES AND MATERIAL

- MWE standard - Jewelry Quality (brushed 600 grit)
- Mirror polished / completely polished
- Partially polished surfaces
- PVD coating in different colors, monochrome or bicolor
- Stainless steel painting and powder coating
- Stainless steel gold plated
- Stainless steel in rust look
- Burnished black steel
- Burnished stainless steel
- Black steel powder coating
- Diamond and Straight Knurling
- Brass
- Anodized aluminum
- Sandblasting

## V4A QUALITÄT

### Türgriffe für den Naßbereich

Unsere hochwertig gefertigten V4A-Produkte sind besonders geeignet für Anwendungen in Nassräumen und chloridhaltigen Umgebungen. Durch die 2%ige Zugabe von Molybdän in der Legierung ist der Edelstahl somit besonders korrosionsbeständig.

Diese spezielle Edelstahllegierung ermöglicht die individuelle Planung von MWE Türgriffen im Bereich von Schwimmbädern, Saunen und Außenanwendungen.

## V4A QUALITY

### Bar handles for the wet areas

Our high-quality V4A products are particularly suitable for use in wet cells and chloride-containing environments. Due to the 2 % addition of molybdenum in the alloy, the stainless steel is therefore particularly corrosion-resistant.

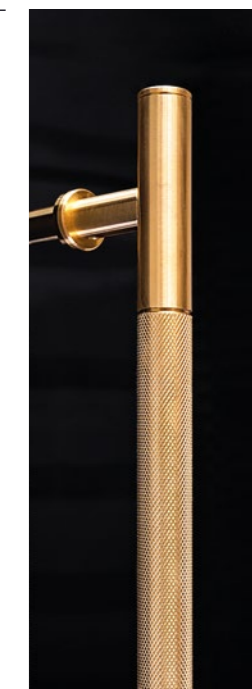
This special stainless steel alloy enables the individual planning of MWE fittings in the area of swimming pools, saunas and outdoor applications.

## SONDERMASSE

Wir stellen sowohl unsere Griffmodelle als auch Kunden-griffe und Sonderkonstruktionen in jedem Sondermaß her.

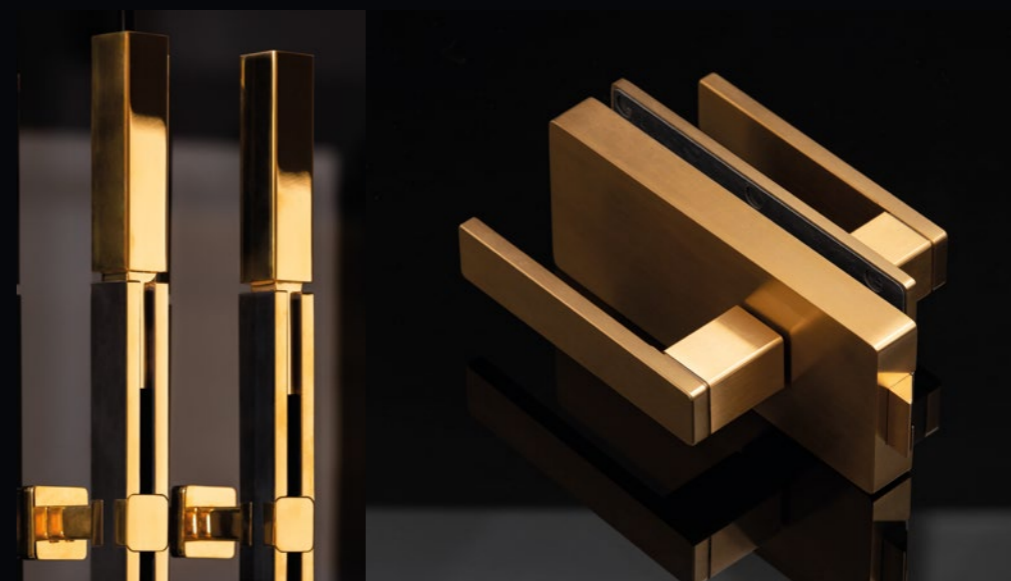
## SPECIAL SIZES

We manufacture our handle models as well as customer handles and special designs in any special dimension.





Stangengriff Contorno | Bar handle Contorno



Stangengriff Azure | Bar handle Azure

Drücker EVO | Pull EVO

# GRIFFE & DRÜCKER

## DOOR HANDLES & PULLS

Es sind nicht einfach nur Türgriffe – MWE widmet sich vielmehr der Entwicklung und Fertigung hochwertiger »Handschmeichler« zum Öffnen und Schließen von Türen. Ob Stangengriffe, Griffmuscheln oder Knäufe: In Sachen Design, Material und Oberflächenverarbeitung gehen wir keine Kompromisse ein.

It's not just door handles – MWE dedicated to the development and manufacturing of high quality »hand flatterers« for opening and closing doors. Bar handles, recessed handles or knobs: we do not compromise when it comes to design, material and surface finish.

STANGENGRIFFE Bar Doors	10-45	DRÜCKERSYSTEME Door Handle Systems	52-61
ASPERO DRÜCKER /SERIE Aspero Pulls /Series	46-47	OBERFLÄCHEN / MATERIAL Surfaces / Material	04-07 62-63
GRIFFMUSCHELN / KNÄUFE Flush Pulls / Door knobs	48-51	DIE MANUFAKTUR Manufactury	64-65

# ANTIBAKTERIELLE MESSING-TÜRGRIFFE

## ANTIBACTERIAL DOOR HANDLES MADE OF BRASS

Der Werkstoff Messing ist ein zeitloser Klassiker. Türgriffe aus Messing sind wertig, elegant und antibakteriell. Messing besteht zu 60 % aus Kupfer und 40 % aus Zinn. Besonders Kupfer hat eine keimtötende Wirkung. Schon alte Baumeister wussten, wenn Krankenhäuser gebaut werden, gehören da Türklinken aus Messing hinein! Nicht nur, weil sie schön aussehen, sondern wegen ihrer bakterien- und virentötenden „oligodynamischen Wirkung“!

The material brass is a timeless classic. Door handles made of brass are sumptuous, elegant and antibacterial. Brass consists of 60% copper and 40% tin. Copper in particular has a germicidal effect. Builders have always valued brass handles in hospitals, not only for the visual appeal, but also for their bacteria and virus killing „oligodynamic effect“!



Modell Protec ist nun auch in  
Messing erhältlich

The Protec handle is now also  
available in brass



**VERUS**  
TG.1532

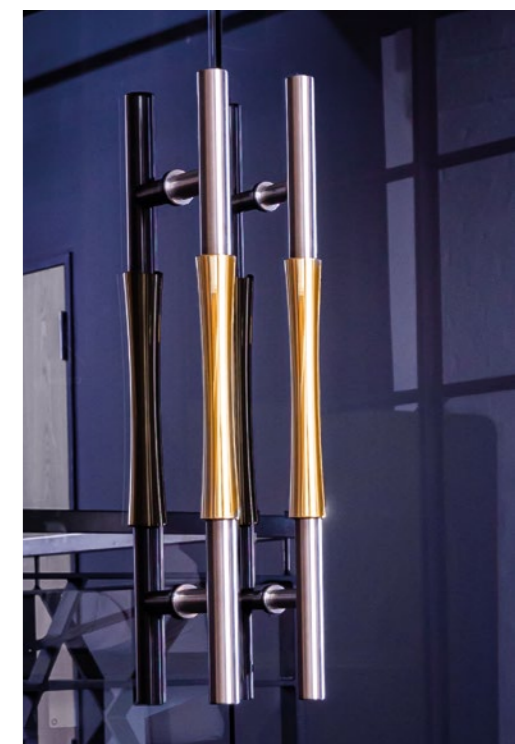


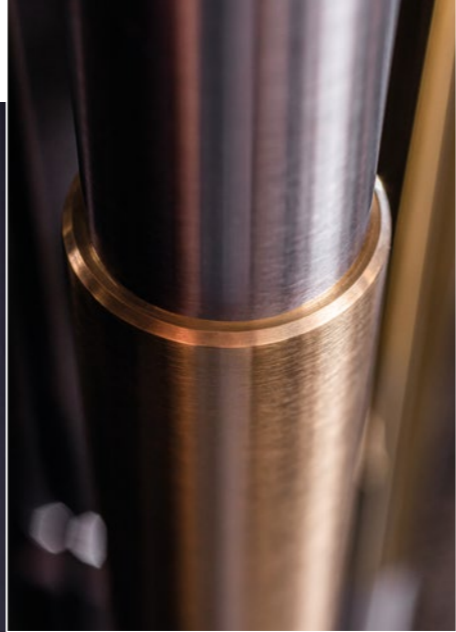
**MODELL VERUS**  
HANDSCHMEICHLER  
MIT TAILLE

Der neue Stangengriff Verus bietet sich dem Bediener mit seinen elegant-konkav geformten Griffstücken aus Messing von ganz alleine an. Wie von MWE gewohnt, können alle Bauteile in geschliffener oder mit hochglanz-spiegelpolierter Oberfläche geliefert werden.

**HAND FLATTERER WITH A SLIM WAIST**  
The bar handle Verus proffers itself to the user with its elegant concave brass middle piece. As usual from MWE, all components can be supplied with a 600 grit or a high-gloss mirror-polished surface.

VERUS MODEL  
HAND FLATTERER WITH  
A SLIM WAIST





**MODELL VITUS**  
ANTIBAKTERIELLES  
MESSING TRIFFT  
AUF EDELSTAHL

VITUS MODEL  
ANTIBACTERIAL BRASS MEETS  
STAINLESS STEEL

**VITUS**  
TG.1530

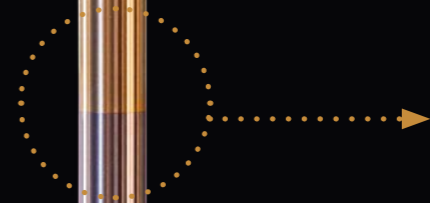
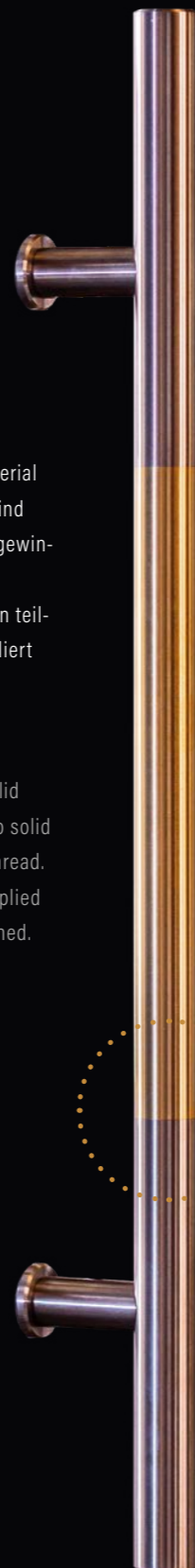


**ANTHEA**  
TG.1531

Beide Griffmodelle sind aus Vollmaterial gefertigt. Die Messing-Griffstücke sind ebenfalls massiv und über ein Feingewinde miteinander fest verschraubt. Auf Anfrage können alle Oberflächen teil- oder komplett hochglanz-spiegelpoliert geliefert werden.

Both handle models are made of solid material. The brass handles are also solid and screwed together with a fine thread. On request, all surfaces can be supplied partially or completely mirror-polished.

**MODELL ANTHEA**  
IN EINER LINIE  
MODEL ANTHEA IN A LINE

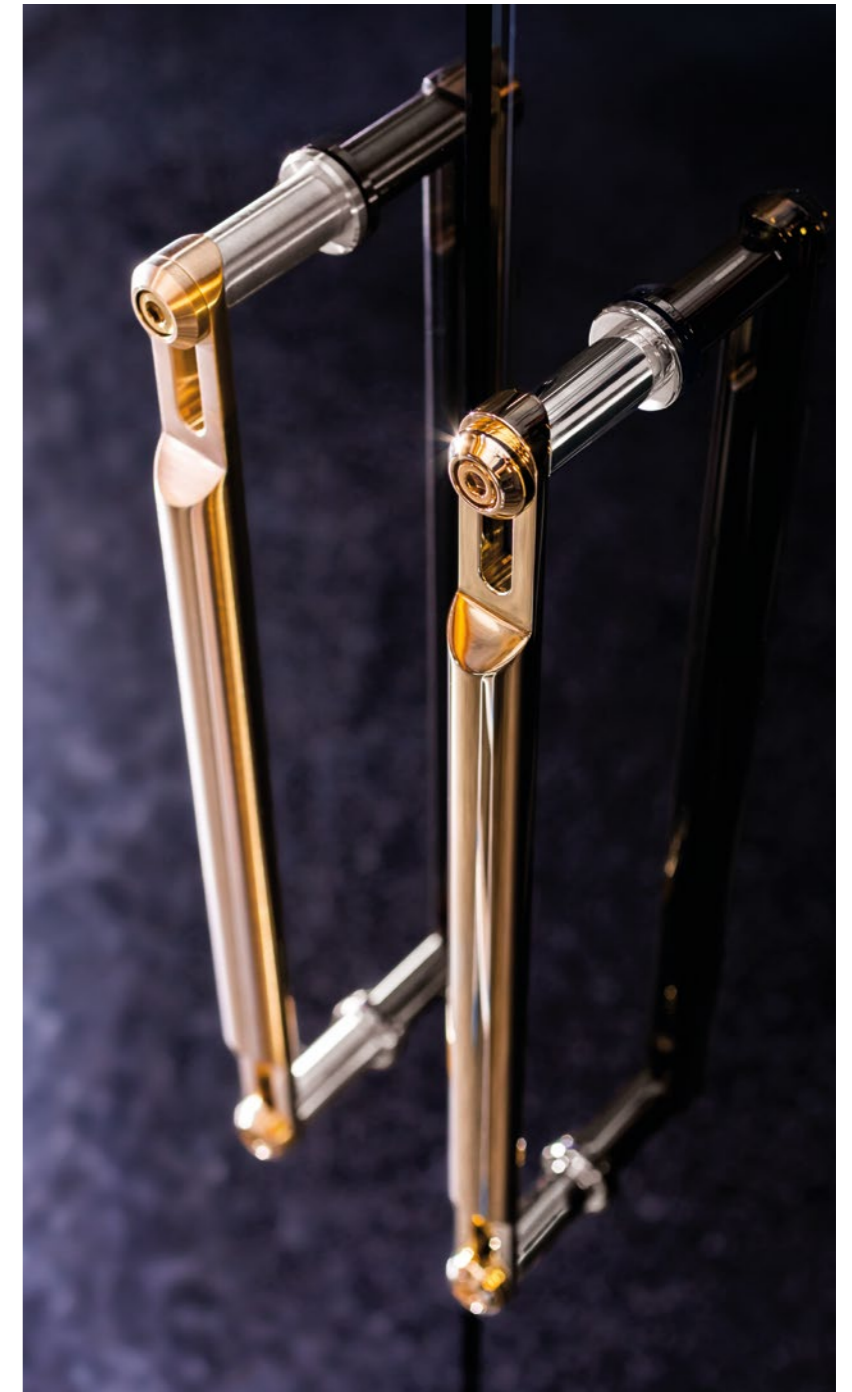






**PROTEC**  
TG.1016

Türgriffe aus Messing, links hochglanz-poliert, rechts geschliffen | brass door handles, high-gloss polished on the left, sanded on the right



Türgriffe aus Messing, Halter aus Edelstahl | brass door handles, stainless steel holders



**KLASSIK**  
TG.1101



### UNSER BESTSELLER

## STANGENGRIFF KLASSIK

Klassischer Rundprofilgriff aus Edelstahlrohr mit eleganten Abdeckkappen mit Schattenfuge. Lieferbar in vielen unterschiedlichen Längen und Durchmessern.

Auf Anfrage auch teil- oder vollpoliert lieferbar.  
Mögliche Durchmesser: 20, 25, 30, 35, mm.

Länge frei wählbar.  
200 mm – 6000 mm.  
Ab einer Länge von 1800 mm gibt es einen zusätzlichen Zusatzhalter.

### BESTSELLER BAR HANDLE

Our bestseller! Classic round-section handle made of stainless steel tube with knock-in cap. Available in many different lengths and diameters. On request also partially or fully polished. Available diameters: 20, 25, 30, 35, 40 mm Suitable for all MWE attachments.

All lengths available.  
200 mm – 6000 mm.  
Surface: Grit 600 brushed or high gloss polished possible.



## KLASSIK STANGE

**Längen: 20 - 600 cm**  
Klassik Bar length: 20 - 600 cm

600 cm

220cm

180 cm

20 cm

100 cm

160 cm

**Stangengriffe  
20 cm - 179 cm  
2 Halter**

Bar handles  
20 cm - 179 cm  
2 holder

**Stangengriffe  
ab 180 cm Länge  
3-6 Halter**

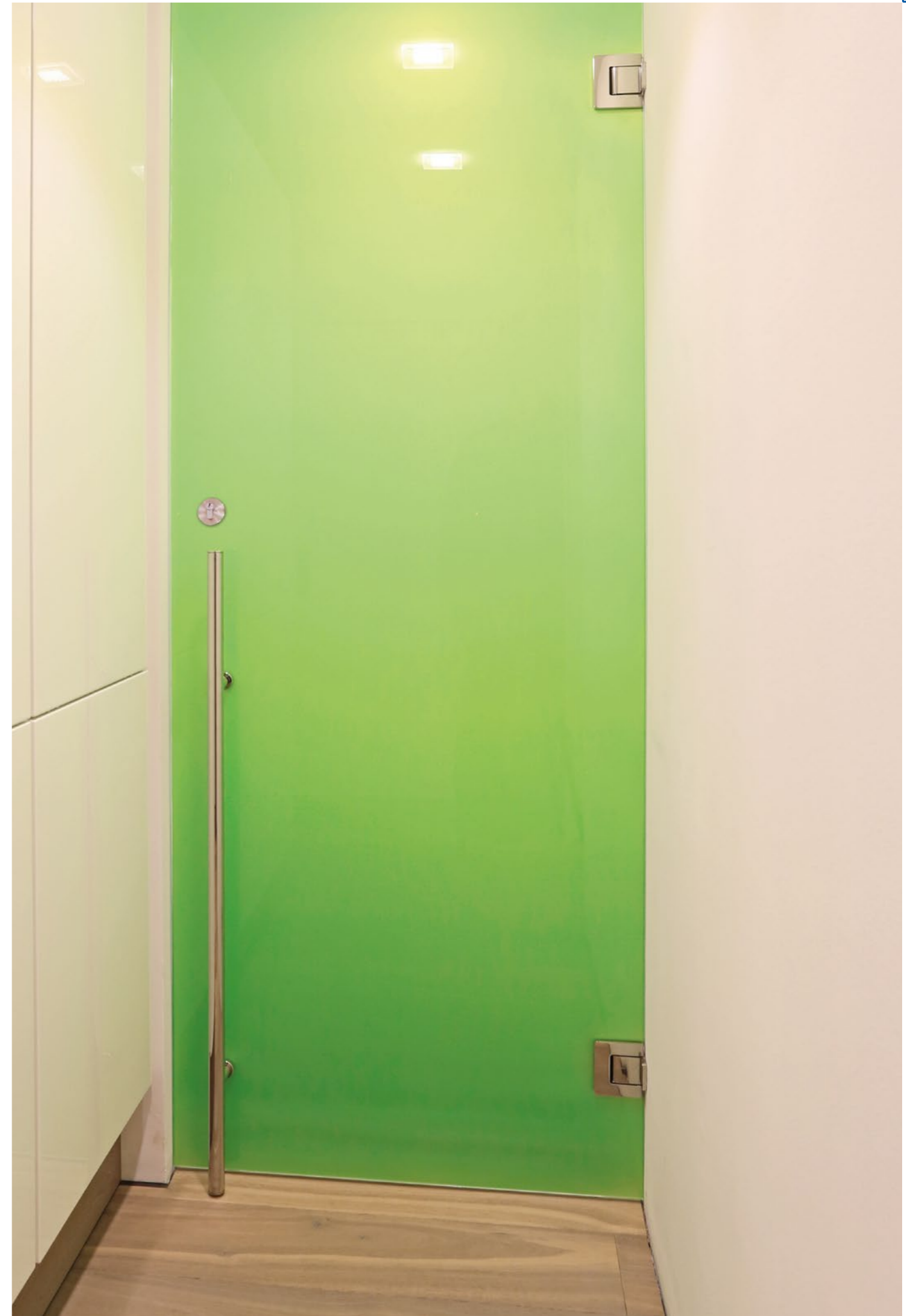
Bar handles  
from 180 cm length  
3-6 holders

**Stangen-Durchmesser:**  
20, 25, 30, 35, 40 und 50 mm

Diameter in 20, 25, 30, 35, 40 and 50 mm

**Vielfältige Möglichkeiten auch  
für Material und Oberflächen**

Many possibilities also for material and surfaces





**KLASSIK**  
TG.1101

**UNSER BESTSELLER**  
BESTSELLER BAR HANDLE

Bestseller Stangengriff Klassik hochglanzpoliert und geschliffen | Bestseller bar handle Klassik, mirror polished and polished



**CARBON-GRIF**  
CARBON HANDLE

**KLASSIK**  
TG.1101

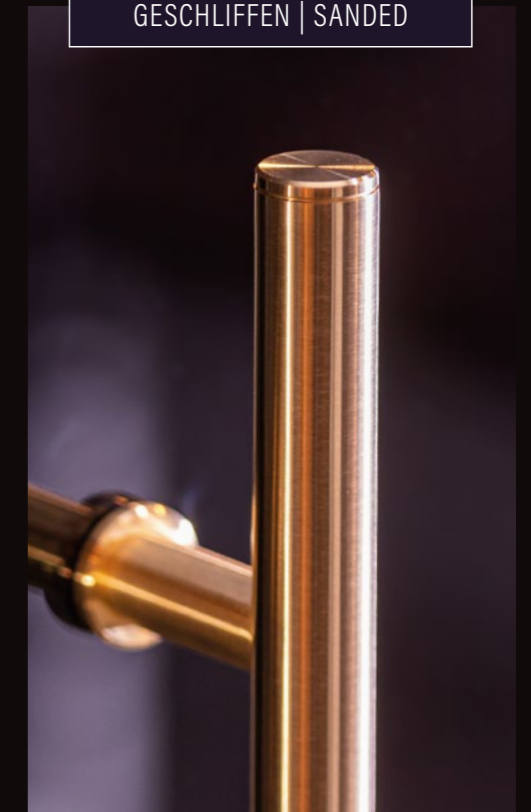
Klassik Türgriff mit matter Carbon Griffstange | Klassik door handle with matte carbon grab bar

## MESSING OBERFLÄCHEN

POLIERT | POLISHED



GESCHLIFFEN | SANDED



BRASS SURFACES

Die Oberflächen werden ausschließlich von Hand mechanisch geschliffen oder poliert. Die fertigen Oberflächen können zum Schutz vor Oxidation mittels Wachs oder einer Brünierung geschützt werden. Hierbei reduziert sich jedoch die antibakterielle Wirkung.

The surfaces are mechanically sanded or polished exclusively by hand. The finished surfaces can be protected against oxidation with wax or burnishing it. However, this reduces the antibacterial effect.

KLASSIK

TG.1101



**SPIDER**  
TG.1513



**SPIDER**  
TG.1513



**BALEA**  
TG.1140



AZURE  
TG.1137



AZURE, Edelstahl poliert  
Stainless steel, polished



AZURE, vergoldet  
Gold plated





**NILUS**  
TG.1533

Edelstahl Türgriff mit schwarz eloxierter und gerändelter Aluminium Griffstange

Stainless steel door handle with anodized straight anodized straight knurled aluminum grab bar



GERÄNDELTE  
GRIFFSTANGE



PLANUS  
TG.1038



AKZENT R  
TG.1143



AKZENT  
TG.1039



AKZENT Q  
TG.1102



UNIX  
TG.1007



LUNA  
TG.1511



UNIX  
TG.1007



ECCO  
TG.1015

## Abschließbare Stangengriffe | Lockable handles bar

mit Profilzylinder  
with lock barrel

TG.1170.PZ  
TG.1170.PZ/WC

als Paar inkl. optisch passenden  
Gegengriff

as pair incl. optically appropriate  
counterpart

TG.1150

als Paar inkl. optisch passenden  
Gegengriffs - mit Zylinderschloss

as pair incl. optically appropriate coun-  
terpart - with lock barrel

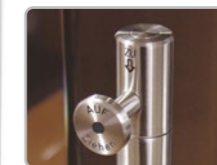
TG.1150.S



mit durchgehendem  
Profilzylinder



mit durchgehendem  
Profilzylinder/WC-Verriegelung



mit Zylinderschloss





## Stangengriffe | handles bar

als Paar inkl. optisch passenden  
Gegengriffs - mit Zylinderschloss  
as pair incl. optically appropriate  
counterpart - with lock barrel

TG.1150.S/AK

**GRIFBLEISTE**

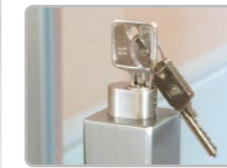
HANDLE STRIP

GL.35

**TÜRGRIF**  
**STAHL**

DOOR HANDLE  
STEEL

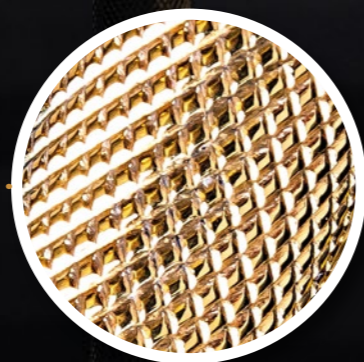
TG.0001



mit Zylinderschloss



Stangengriffe mit  
**GERÄNDELTER  
OBERFLÄCHE**



Unser Klassiker mit gerändelter Oberfläche im Griffbereich. In Edelstahl, Messing, vergoldet oder brüniert lieferbar.

Our classic with knurled surface in the handle area. In stainless steel, brass, gold-plated or burnished.

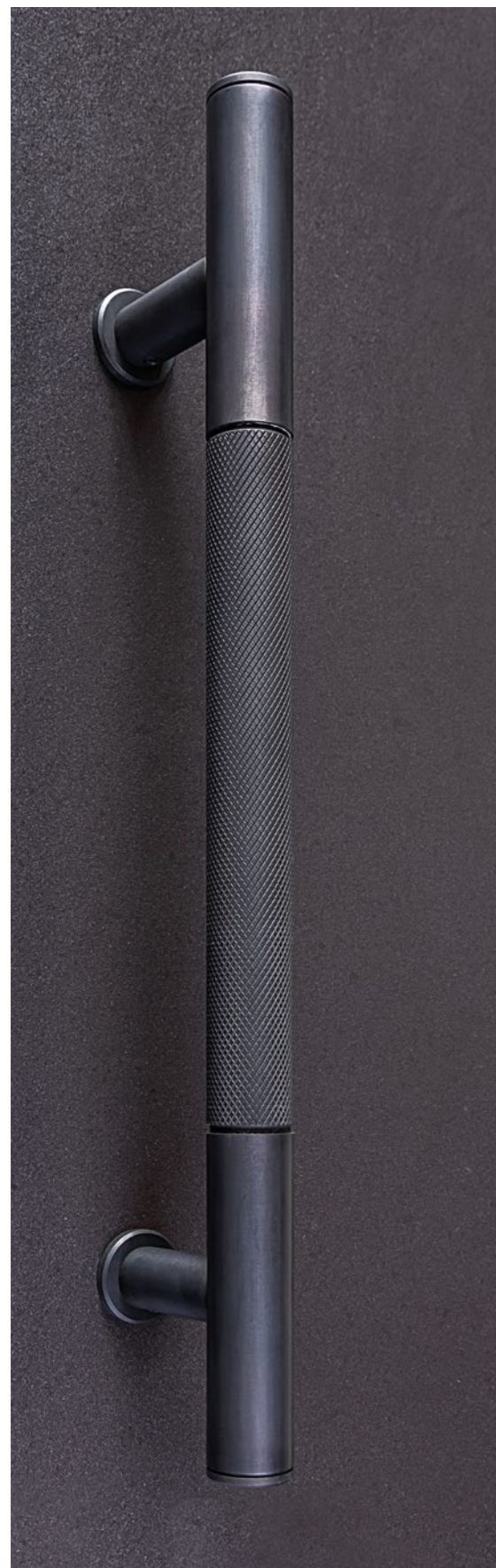
**ASPERO**  
TG.1113



Stangengriff ASPERO, Oberfläche Edelstahl geschliffen, gerändeltes Griffstück in schwarz brüniert.

Bar handle ASPERO, surface stainless steel brushed, with burnished knurled surface.

Bar handle with  
**KNURLED  
SURFACE**



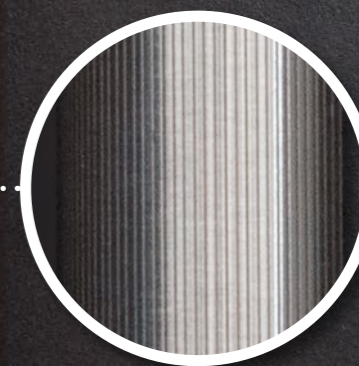
ASPERO, brüniert  
ASPERO, burnished



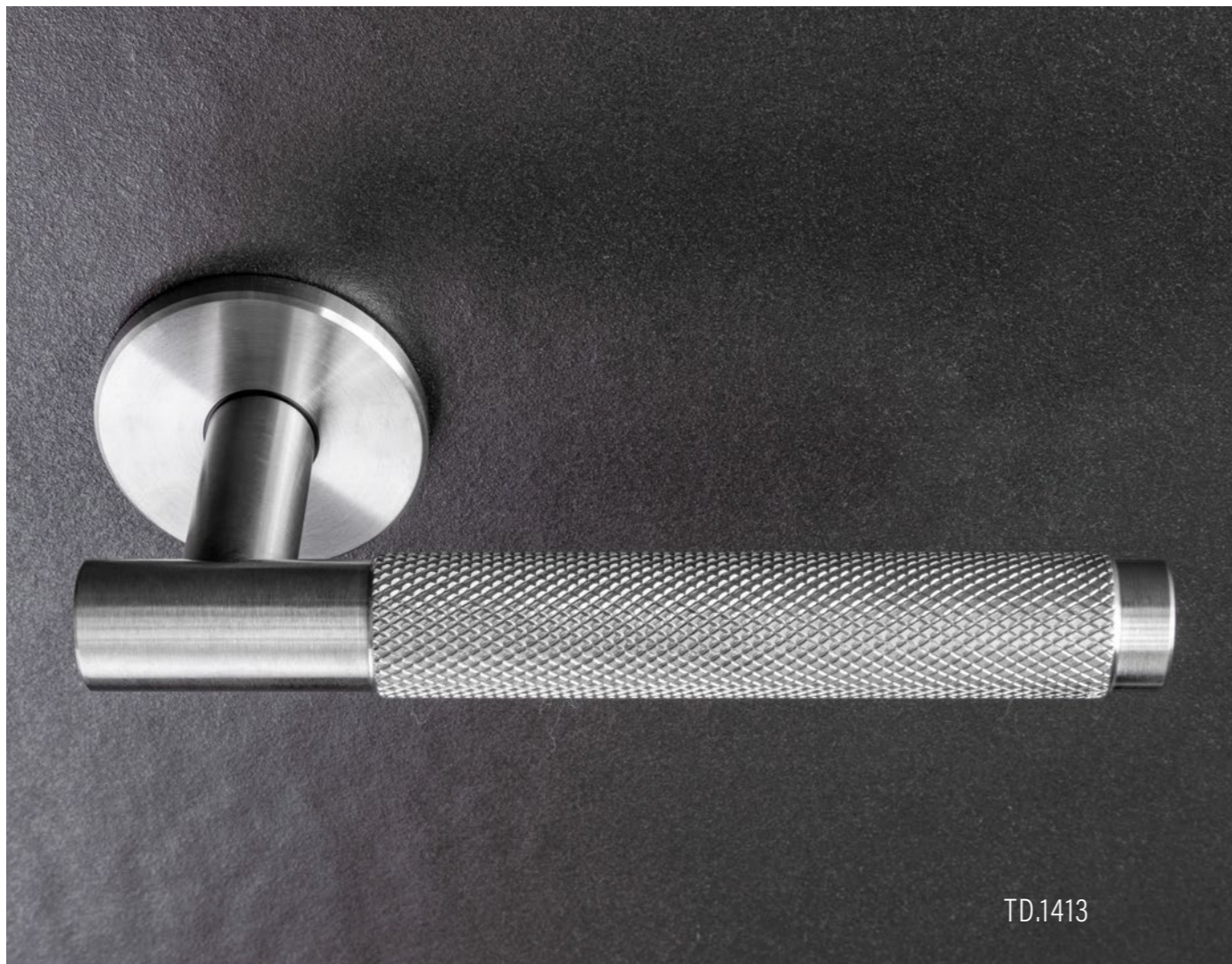
ASPERO, GESCHLIFFEN  
ASPERO, polished



Stangengriffe mit  
**GERILLTER  
OBERFLÄCHE**



Bar handle with  
**GROOVED  
SURFACE**



TD.1413



# ASPERO

## SERIE

Türbeschläge  
Stangengriffe . Türdrücker  
Griffmuscheln . Knäufe



GR.5613



SA.3313

**SERIES** DOOR HANDLES  
bar handles . lever handle  
flush pulls . door knobs



ST.1013



# GRIFFMUSCHELN

## FLUSH PULLS

### FORMSCHÖN - PRAKTISCH - SICHER!

MWE liefert viele verschiedene Griffmuscheln für die unterschiedlichsten Arten von Holz- und Glastüren. Viele unserer Griffmuschel-Modelle sind in verschiedenen und untereinander kombinierbaren Stärken lieferbar.

### STYLISH - PRACTICAL - SAFE!

MWE provides many different flush pulls for a huge variety of wooden and glass doors. Some of our flush pull styles can be supplied in different and combinable thicknesses.



GR.5905 / H



GR.3226



GR.6600



GR.6090



GR.6009



GR.5908



GR.5941



GR.6605 / H



GR.7545



GR.8030



GR.8030 Rückansicht | Rear View



SA.3300



SA.3310



DD.0310



DD.0320



SA.3315



SA.3313



## KNÄUFE DOOR KNOBS

Neben den Griffmuscheln gibt es die Alternative eines Knaufes. Die dezente aber dennoch massive Bauweise, fasst man gerne an. Egal ob rund oder eckig, der Knauf ist der Klassiker unter den Griffen. Eine hohe Zahl an Befestigungsmöglichkeiten unterstreicht die Flexibilität bei der Auswahl Ihres Knaufmodells. Viele Modelle sind vom Design her speziell auf unsere Schiebe- und Drehtürsysteme abgestimmt. Türöffner, die Tag für Tag mit einem guten Gefühl begeistern – Dafür steht MWE!

In addition to flush pulls, there is the alternative of a door knob. The discreet yet solid structure is appealing to hold. Whether round or square, door knobs are the classic handle.





DRÜCKERSYSTEM  
AKZENT EVO

DOOR HANDLE SYSTEM



AKZENT EVO

AKZENT EVO  
HANDLE SET & CABIN LOCK

## HAPTİK ERLEBEN AKZENT EVO

### DRÜCKERGARNITUR & KABINENSCHLOSS



MWE liefert mit seiner aus Edelstahl-vollmaterial gefrästen Drückergarnitur Akzent Evo und dem zur Serie passenden Kabinenschloss eine sprichwörtliche Technik für die Ewigkeit! Bemerkenswert ist außerdem, dass nahezu alle gefrästen Bauteile der innenliegenden Technik ebenfalls aus massivem Edelstahl bestehen.

Neben der klassischen geschliffenen Oberfläche in Schmuckqualität können auf Kundenanfrage alle Oberflächen mit einer Hochglanz-Spiegelpolierung oder einer PVD-Beschichtung geliefert werden.

With its Akzent Evo handle set milled from solid stainless steel and the cabin lock that goes with this series, MWE delivers proverbial technology for eternity! It is also noteworthy that almost all milled components of the internal technology are also made of solid stainless steel.

In addition to the classic polished surface in jewelry quality, all surfaces can be supplied with a high-gloss mirror polishing or a PVD coating on customer request.



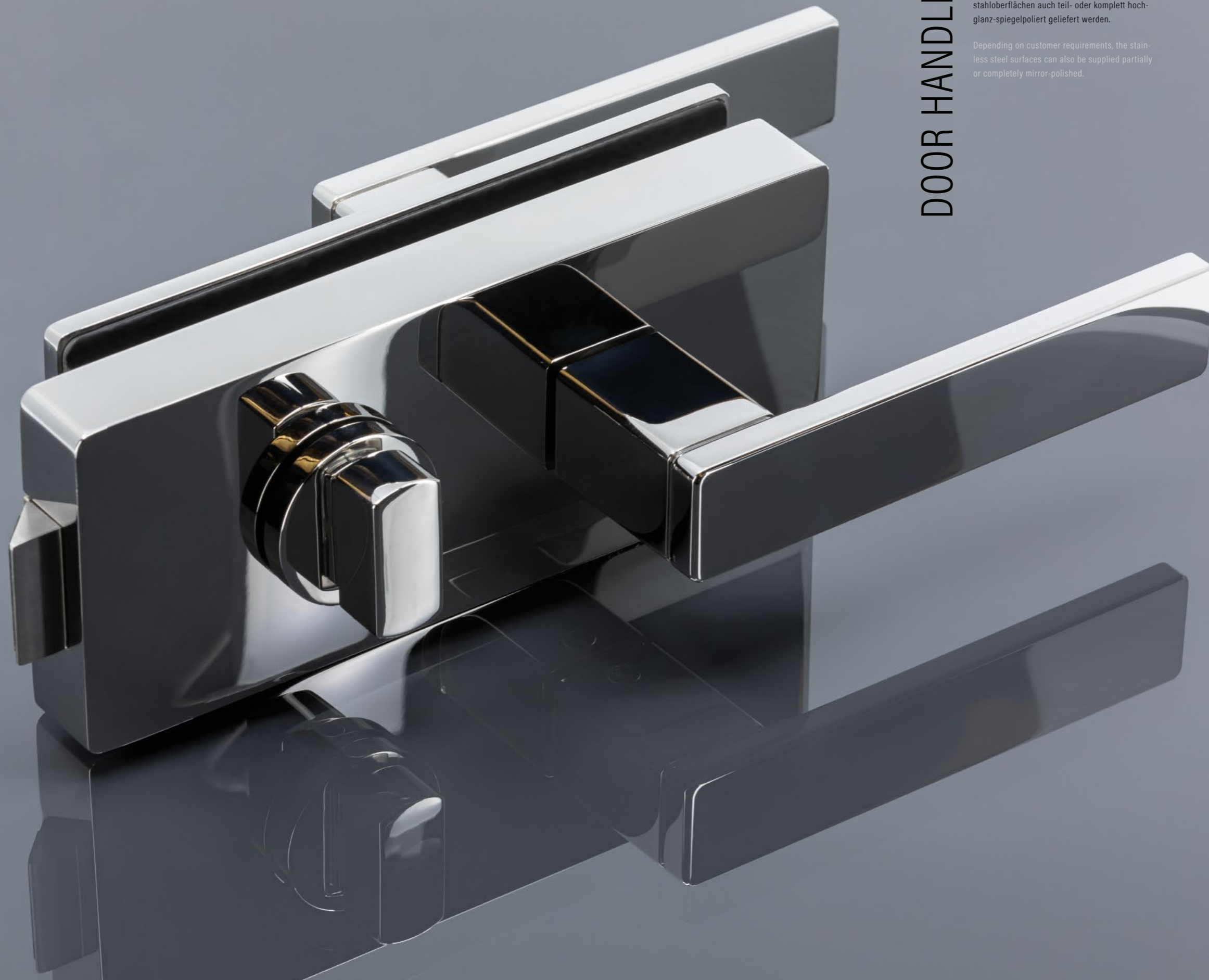
AKZENT EVO  
Türdrücker  
Door handle



AKZENT EVO  
Türdrücker  
mit WC-Verriegelung  
Door handle with WC lock



Kabinenschloss  
inkl. Gegenkasten  
Cabin lock  
including counter case



## DOOR HANDLE

Ganz nach Kundenanforderung können die Edelstahloberflächen auch teil- oder komplett hochglanz-spiegelpoliert geliefert werden.

Depending on customer requirements, the stainless steel surfaces can also be supplied partially or completely mirror-polished.

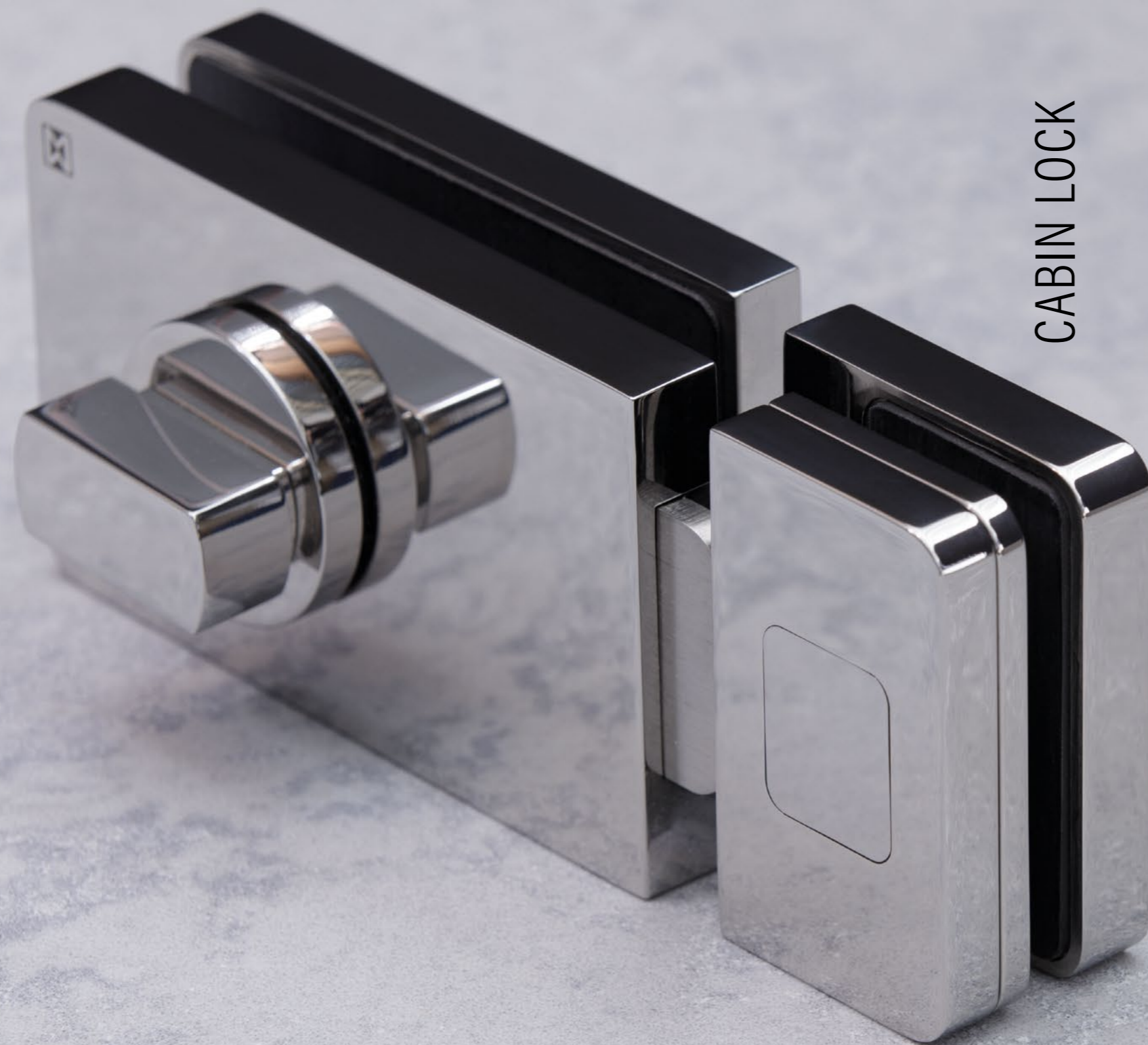
## TÜRDRÜCKER AKZENT EVO

Im zeitlosen Stil des Bauhauses kreiert, werden die aus Vollmaterial gefertigten Edelstahltürdrücker der Serie Akzent Evo am Ende mit sehr feinen Radien versehen. So wirkt das Design moderner und bei der Bedienung erlebt der Benutzer einen wahren Handschmeichler in Funktion.

Created in the timeless Bauhaus style, the solid stainless steel door handles of the Akzent Evo series are provided with very fine radii at the end. The design appears more modern and the user experiences a real hand flatterer in function.



Drückergarnitur mit Schlossgegenkasten  
Lever handle set with lock counter case



CABIN LOCK

## KABINENSCHLOSS

Mit dem Kabinenschloss von MWE bekommen Sie einen eleganten Glastürbeschlag der Extraklasse, der in puncto Verarbeitungsqualität und Funktionssicherheit perfekt ist!

Mögliche Oberflächen: geschliffen, hochglanz-spiegelpoliert, teilpoliert, PVD-beschichtet, vergoldet oder brüniert.

You'll get an elegant glass door fitting perfected in terms of functional reliability.

Possible surfaces: sanded in grit 600, mirror-polished, partially polished, PVD-coated, gold-plated or burnished.



Rückseite Kabinenschloss mit Zustands-Anzeige  
Rear cabin lock with status display



ASKARA  
TG.8655

## ASKARA

in Deutschland nur über Vitadoor /  
Modulwerk bestellbar

Der Schlosskasten ASKARA wird aus massivem Edelstahl gefräst und gibt mit seinen klaren Außenkanten im „Cutting Edge Design“ der Zimmertür ein modernes und geradliniges Aussehen. Der Schlosskasten ist mit der komfortablen Magnetfallen-Technik ausgestattet, wodurch die Tür leiser ins Schloss fällt. Außerdem ist dieses Schloss das einzige das bei einer Zarge mit flächenbündiger Glastür eingesetzt werden kann. Durch die Anordnung des Schließblechs auf der Innenseite der Zarge ist in der vorderen Türansicht kein störendes Element auf der Blende sichtbar.

The Askara lock case is milled from solid stainless steel. Its clear outer edges („cutting edge design“) gives the door a modern and straightforward appearance. The lock case is provided with the comfortable magnetic latch technology, which makes the door close quietly. Moreover, this is the only lock case which can be assembled into a frame with flush glass panel. Through the arrangement of the strike box inside the frame, there won't be any disturbing elements on the frontside of the door.



Schlosskasten Askara TD.8655  
Lock case Askara TD.8655



Türband Akzent Office Evo TB.8720  
Door Hinge Akzent Office Evo TB.8720

# OBERFLÄCHEN | SURFACES



**STANDARD GESCHLIFFEN**  
Schmuckqualität (Korn 600)

**STANDARD BRUSHED**  
Jewelry quality (Grit 600)



**HOCHGLANZPOLIERTE OBERFLÄCHEN**

**HIGHLY POLISHED SURFACES**

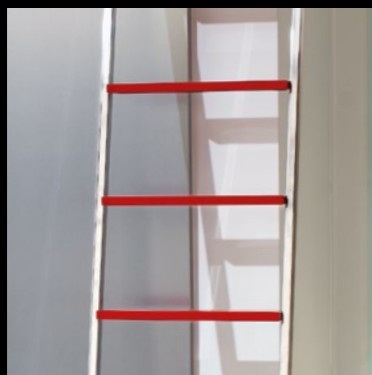


**TEILPOLIERTE OBERFLÄCHEN**

**PARTIALLY POLISHED SURFACES**



**PVD-BESCHICHTUNG IN VERSCHIEDENEN FARBEN, MONOCHROM ODER BICOLOR**  
PVD-COATING IN DIFFERENT COLOURS, MONOCHROM OR BICOLOR

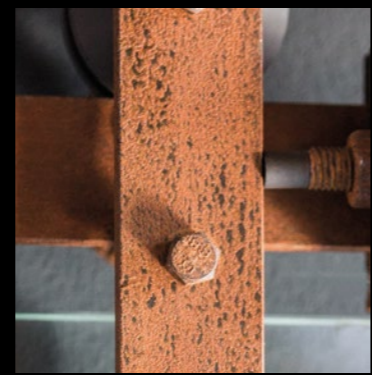


**EDELSTAHLACKIERUNG UND PULVERBESCHICHTUNG**  
in sämtlichen Farben möglich

**STAINLESS STEEL PAINTING AND POWDER COATING**  
all colors possible



**VERGOLDET MIT 24 KARAT**  
GOLD PLATED WITH 24 CARAT



**ROSTOPTIK**  
RUST LOOK



**PVD-BESCHICHTUNG BRÜNIERT**

**PVD-COATING BURNISHED**



HAND-  
CRAFTED IN  
GERMANY

IMPRESSUM

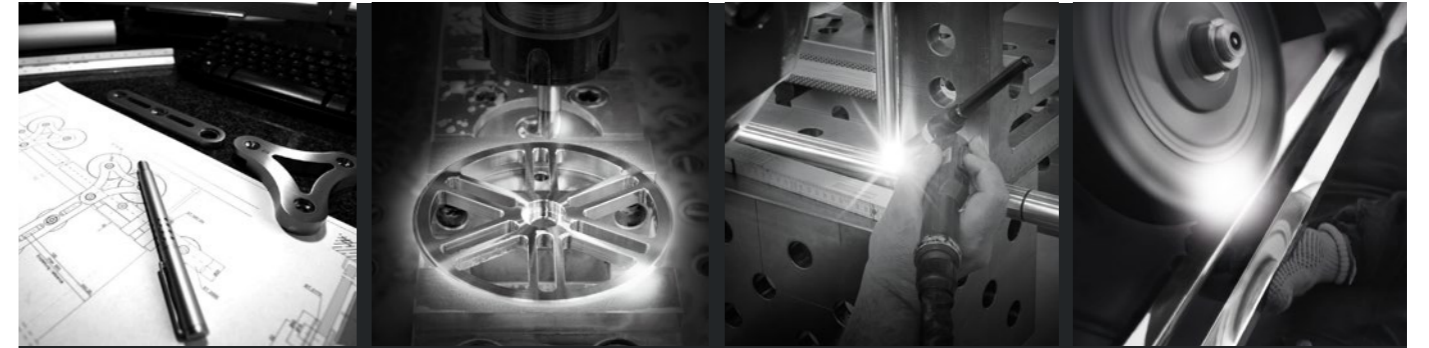
Produktdesign: Mario Wille, MWE Edelstahlmanufaktur GmbH, Thomas Preuss

Gestaltung/Umsetzung: [www.rivermedia.de](http://www.rivermedia.de)

Fotos: MWE Edelstahlmanufaktur GmbH, Rivermedia UG, Glas Trösch

MWE Edelstahlmanufaktur GmbH, 2023. Alle Rechte vorbehalten. Produktdesign und Texte sind urheberrechtlich geschützt.

Jede Verwendung der Texte oder von Teilen derselben bedarf der ausdrücklichen schriftlichen Genehmigung der MWE Edelstahlmanufaktur GmbH.



VERARBEITUNG IN PERFEKTION · MANUFACTURED IN PERFECTION

MWE steht für deutsche Wertarbeit in Reinform.

Hochqualifizierte, manuelle Fertigung und Hightech-Verfahren wie modernste CNC-Bearbeitungszentren mit neuestem Maschinenpark aus dem Hause DMG gehen dabei Hand in Hand.

- KONSTRUKTION
- ZERSPANUNG
- SCHWEISSEN
- SCHLEIFEN / POLIEREN

MWE is pure German workmanship. Highly qualified manual production with high-tech processes such as the latest CNC machining from DMG go hand in hand.

- CONSTRUCTION
- MACHINING
- WELDING
- SANDING / POLISHING



DIE MANUFAKTUR  
MANUFACTORY

 **MWE**<sup>®</sup>  
Edelstahlmanufaktur GmbH



[www.mwe.de](http://www.mwe.de) | [www.mwe-tuergriffe.de](http://www.mwe-tuergriffe.de)