

**ONLEVEL**

**DUSCHTÜRBÄNDER**  
ZUPPA, EXCITE, XTREME, LIFT

**NEU: ONLINE KONFIGURATOR**



<b>EIGENSCHAFTEN</b>	<b>ZUPPA</b>	<b>EXCITE</b>	<b>XTREME</b>	<b>LIFT</b>
Grundmaterial Messing	✓	✓	✓	✓
Erhältlich in Oberfläche Glanzverchromt	✓	✓	✓	✓
Erhältlich in Oberfläche Stealth Black		✓	✓	
Geeignet für 8 mm ESG	✓	✓	✓	✓
Geeignet für 10 mm ESG	✓	✓	✓	✓
Max. Glasgewicht 40 kg (unter Beachtung der Maximalmaße)	✓			(✓)
Max. Glasgewicht 45 kg (unter Beachtung der Maximalmaße)		✓	✓	
Nulllage einstellbar		✓	✓	
Pendel-Funktion		✓	✓	
Automatische Schließfunktion		✓	✓	✓
Hub-Funktion				✓
Befestigung Abdeckkappen mit Kugel-Feder-System		✓	✓	✓
Befestigung Abdeckkappen mit Madenschrauben	✓			
Glas-Glas-Verbindungen möglich	✓	✓	✓	✓
Getestet gemäß DIN EN 14428 und TR 24 auf Spritzwasserdichtigkeit, Stabilität und Langlebigkeit	✓	✓	✓	✓

# XTREME

Das Duschtürband

## XTREME

Wir haben unserem hochwertigen Duschtürband **XTREME** ein neues Design verpasst. **XTREME** ist eleganter, um nicht zu sagen aparter geworden. Obendrein kannst Du es wie immer schnell und leicht montieren. Der neu designte, moderne Look passt wegen seiner runden und eckigen Elemente ideal zu diversen Armaturen. Und natürlich haben wir **XTREME** so gestaltet, dass weder Schrauben, Abdeckkappen noch die Nulllageneinstellung sichtbar sind. Auch am Wasseraustritt hat unsere Innovationsschmiede geschraubt. Dank kleinster Spaltmaße mit optimierter Linienführung wurde der Wasseraustritt auf ein Minimum reduziert.

Die Beschläge aus der Serie **XTREME** erfüllen die Anforderungen an Beschlägen hinsichtlich Dichtigkeit, Stabilität und Langlebigkeit (Öffnungszyklen) gemäss der DIN EN 14428 bzw. Technische Richtlinie No. 24.

Bitte beachten, dass auch bei den **XTREME** Duschtürbändern das Dichtprofil im Bandbereich unterbrochen werden muss.

---

## Wesentliche Merkmale

- | Klassisches Design neu gestaltet
- | Material Messing, Oberfläche erhältlich in Glanzverchromt oder Stealth Black
- | Minimale Spaltmaße
- | Nulllage einstellbar
- | Bis 45 kg Glas
- | Schrauben unsichtbar dank Abdeckkappen
- | Anzugsdrehmoment Schrauben  
Nulllagenverstellung: 3,5 Nm
- | Gemäß DIN EN 14428 und TR 24 erfolgreich auf Spritzwasserdichtigkeit und über 100.000 Öffnungs- und Schließzyklen getestet
- | PDF und DWG Dateien zu Beschlägen und Glasausschnitten findest du auf unserer Website zum Download



# DUSCHTÜR BAND | XTREME

## XTREME Duschtür-Pendelband, Glas-Wand 90° mit Nulllagenverstellung

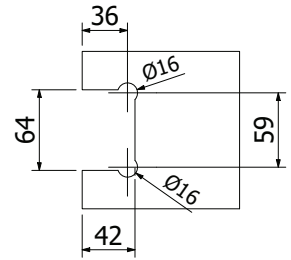


- | Glasstärke 8/10 mm
- | Max. 45 kg
- | Messing
- | VE: 2 Stück

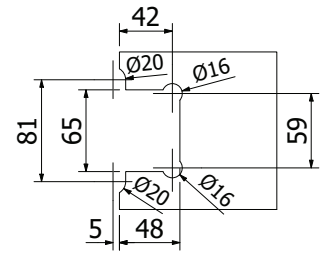
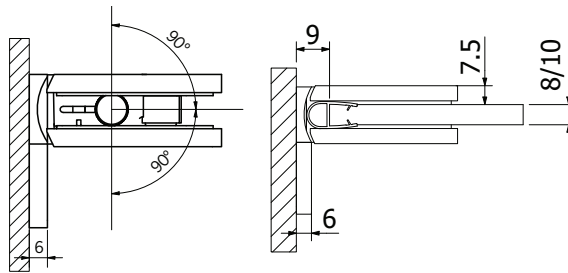
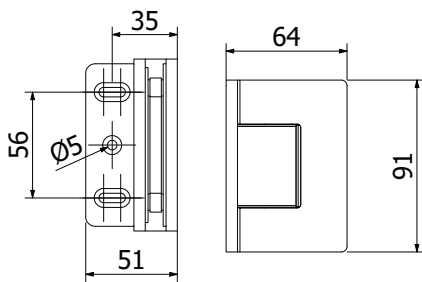
| Passende Dichtung: Seite 45, ON06

### Modell 4000

Oberfläche	Art. Nr.
Glanzverchromt	23.4000.010.65
Stealth Black	23.4000.010.66-SB



Glasbearbeitung mit Dichtung ON06



Glasbearbeitung 8 und 10mm ohne Dichtung

Bei Verwendung eines anderen Dichtprofils muss der Glasausschnitt entsprechend angepasst werden.

## XTREME Duschtür-Pendelband, Glas-Wand 90° mit Nulllagenverstellung

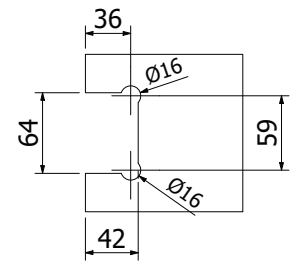


- | Beidseitige Wandmontage
- | Glasstärke 8/10 mm
- | Max. 45 kg
- | Messing
- | VE: 2 Stück

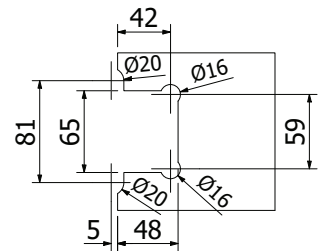
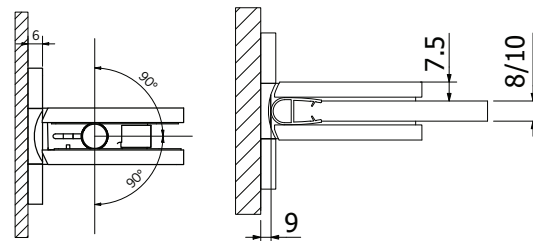
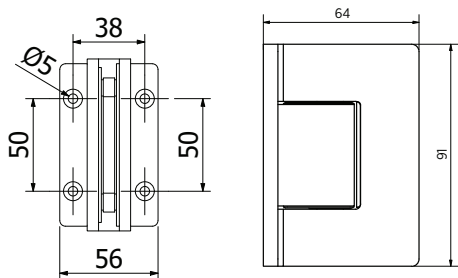
| Passende Dichtung: Seite 45, ON06

### Modell 4000

Oberfläche	Art. Nr.
Glanzverchromt	23.4000.012.65
Stealth Black	23.4000.012.66-SB



Glasbearbeitung mit Dichtung ON06



Glasbearbeitung 8 und 10mm ohne Dichtung

Bei Verwendung eines anderen Dichtprofils muss der Glasausschnitt entsprechend angepasst werden.

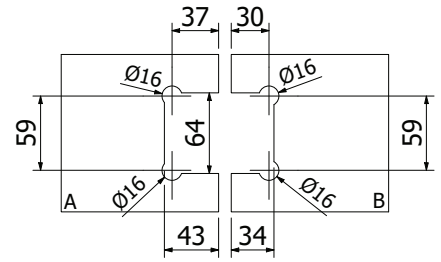
# DUSCHTÜR BAND | XTREME

## XTREME Duschtür-Pendelband, Glas-Glas 180° mit Nulllagenverstellung

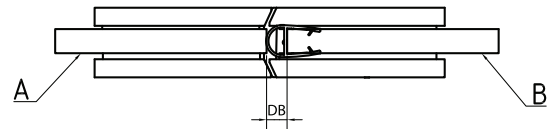
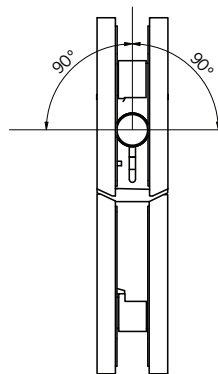
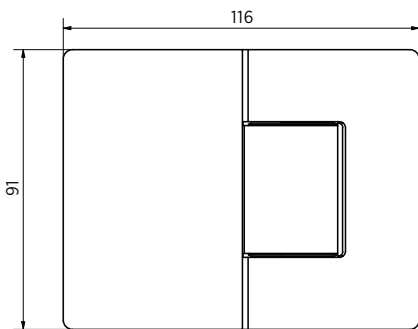


- | Glasstärke 8/10 mm
- | Max. 45 kg
- | Messing
- | VE: 2 Stück

| Passende Dichtung: Seite 45, ON06



Modell 4000	
Oberfläche	Art. Nr.
Glanzverchromt	23.4000.016.65
Stealth Black	23.4000.016.66-SB



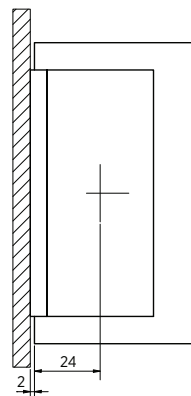
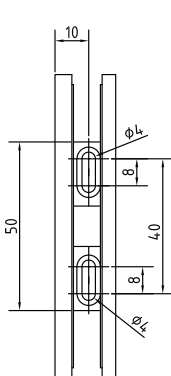
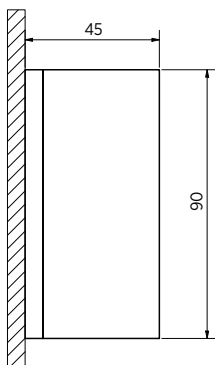
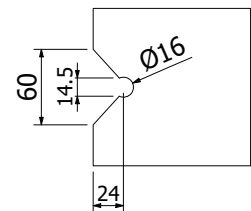
Glasbearbeitung 8 und 10mm mit und ohne Dichtung  
Bei Verwendung eines anderen Dichtprofils muss der Glasausschnitt entsprechend angepasst werden.

## XTREME Winkelverbinder, Glas-Wand 90°



- | Glasstärke 8/10 mm
- | Max. 45 kg
- | Messing
- | VE: 2 Stück

Modell 4000	
Oberfläche	Art. Nr.
Glanzverchromt	23.4000.020.65
Stealth Black	23.4000.020.66-SB



Glasbearbeitung 8 und 10 mm ohne Dichtung

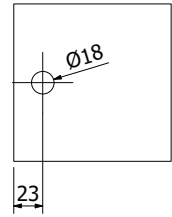
Bei Verwendung eines Dichtprofils muss der Glasausschnitt entsprechend angepasst werden.

# DUSCHTÜR BAND | XTREME

## XTREME Winkelverbinder, Glas-Wand 90°

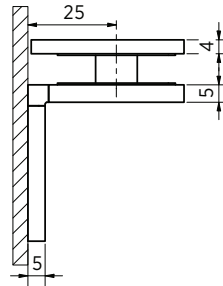
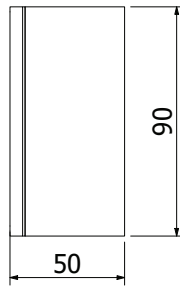
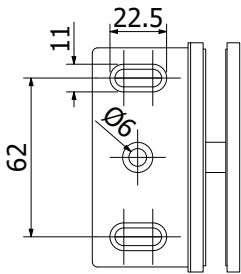


- | Glasstärke 8/10 mm
- | Max. 45 kg
- | Messing
- | VE: 2 Stück



Glasbearbeitung 8 und 10 mm ohne Dichtung

Modell 4010	
Oberfläche	Art. Nr.
Glanzverchromt	23.4010.010.65
Stealth Black	23.4010.010.66-SB

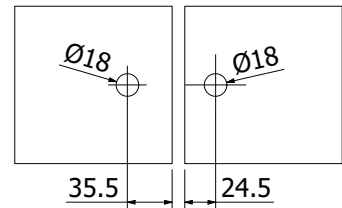


Bei Verwendung eines Dichtprofils muss der Glasausschnitt entsprechend angepasst werden.

## XTREME Winkelverbinder, Glas-Glas 90°

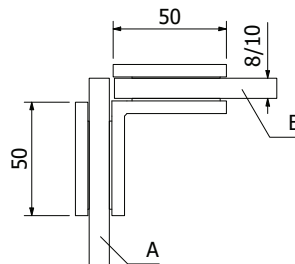
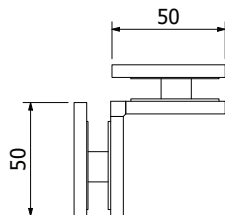
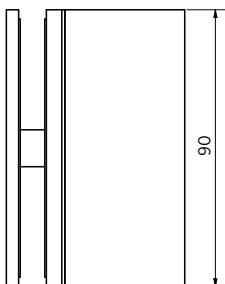


- | Glasstärke 8/10 mm
- | Max. 45 kg
- | Messing
- | VE: 2 Stück



Glasbearbeitung 8 und 10 mm ohne Dichtung

Modell 4010	
Oberfläche	Art. Nr.
Glanzverchromt	23.4010.012.65
Stealth Black	23.4010.012.66-SB



Bei Verwendung eines Dichtprofils muss der Glasausschnitt entsprechend angepasst werden.



DUSCHTÜR BAND | **XTREME**



# STABILISIERUNGSSTANGEN

Die Stabilisierungsstangen

## FORM FOLLOWS FUNCTION!

Mit unserer Serie "ONLEVEL Round" haben wir die Form und die Funktion miteinander verbunden. Zahllose Varianten ermöglichen es Dir nahezu jeden Duschtyp zu stabilisieren.

---

## Wesentliche Merkmale

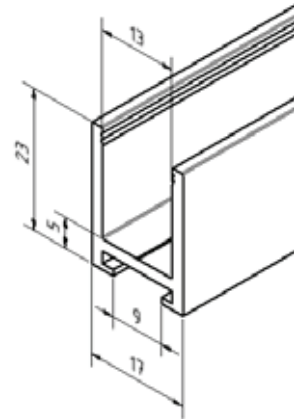
- | Einfache Montage
- | Beliebig kürzbar
- | Keine Glasausschnitte oder Glasbohrung notwendig
- | Alle Verbindungsteile mit gleicher Anwendungshöhe
- | Passend für 8 - 10mm Glasstärke
- | PDF und DWG Dateien zu Stabilisierungsstangen findest du auf unserer Website zum Download

# U-PROFILE

## U-Profil 23 x 17 x 23 mm



- | 23 x 17 x 23 mm
- | Dicke: 2 mm
- | Glasstärke max. 10,76 mm
- | Länge: 5000 mm (Oberfläche .17: 3500 mm)
- | Material: Aluminium
- | VE: 1 Stück
- | Unser Befestigungsvorschlag:  
Duopower 6 mm x 50 mm mit Senkkopfschraube
- | Passende Endkappe: 20.9223.172.41
- | Passender Verbinder: 20.9318.172.41

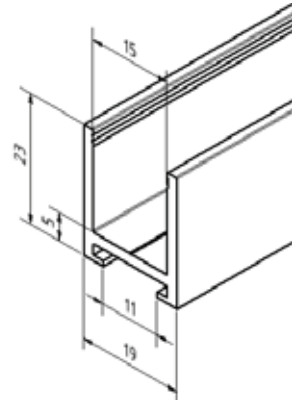


Modell 1523		
Oberfläche	Länge	Art. Nr.
schwarz eloxiert	5000 mm	20.1523.172.15
glanz eloxiert	3500 mm	20.1523.172.17

## U-Profil 23 x 19 x 23 mm



- | 23 x 19 x 23 mm
- | Dicke: 2 mm
- | Glasstärke max. 12,76 mm
- | Länge: 5000 mm (Oberfläche .17: 3500 mm)
- | Material: Aluminium
- | VE: 1 Stück
- | Unser Befestigungsvorschlag:  
Duopower 8 mm x 65 mm mit Senkkopfschraube
- | Passende Endkappe: 20.9223.192.41
- | Passender Verbinder: 20.9323.192.41



Modell 1523		
Oberfläche	Länge	Art. Nr.
schwarz eloxiert	5000 mm	20.1523.192.15
glanz eloxiert	3500 mm	20.1523.192.17





**ONLEVEL**

**ONLEVEL GmbH** | Budberger Straße 5 | 46446 Emmerich am Rhein | Deutschland  
+49 (0)2822 97514-0 | [info@onlevel.com](mailto:info@onlevel.com) | [www.onlevel.com](http://www.onlevel.com)